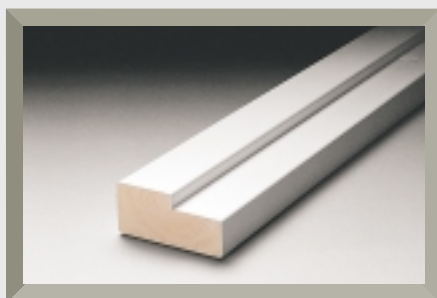


# Trekarmen for tredører

Alle trekarmene produseres i furu av høy kvalitet. Karmene leveres som standard sammensatt fra fabrikk og ferdigmalt i hvit farge NCS 0502-Y. Alle karmen kan på bestilling leveres i valgfri farge iht. NCS-fargeskala, laserte, lakkerte med klarlakk eller ubehandlede. Karmene kan leveres i andre tresorter som bjørk, bøk, eik, ask eller kirsebærtre.

## KARM 92 mm FOR SLAGDØR



### BETEGNELSE

Furukarm 42 x 92 mm

### BESKRIVELSE

Karmprofilen er høvlet av massiv furu. Karmen leveres med monterte hengsler tilpasset respektiv dørtype. Den leveres som standard med montert justerbart sluttstykke.

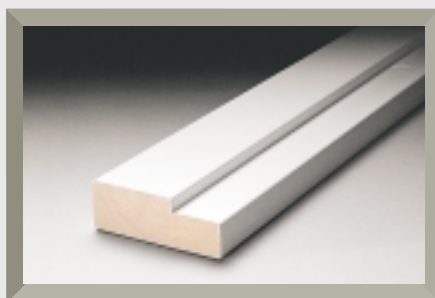
### ANVENDELSE

Karmen kan brukes til alle slagdører i tre i sortimentet.

### DIVERSE

Karmen er boret for montering med 8 stk. karmskruer. Til dørene TL/TM 21, 24 og 25 leveres karmen med montert tetningslist. Karmen skal i tillegg ha en separat utenpåliggende gerikt.

## KARM 118 mm FOR SLAGDØR



### BETEGNELSE

Furukarm 42 x 118 mm

### BESKRIVELSE

Karmprofilen er høvlet av massiv furu. Karmen leveres med monterte hengsler tilpasset respektiv dørtype. Den leveres som standard med et montert justerbart sluttstykke.

### ANVENDELSE

Karmen kan brukes til alle slagdører i tre i sortimentet.

### DIVERSE

Karmen er boret for montering med 8 stk. karmskruer. Til dørene TL/TM 21, 24 og 25 leveres karmen med montert tetningslist. Karmen skal i tillegg ha en separat utenpåliggende gerikt.

## KARM 145 mm FOR SLAGDØR



### BETEGNELSE

Furukarm 42 x 145 mm

### BESKRIVELSE

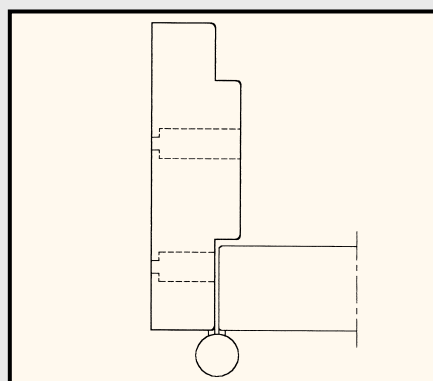
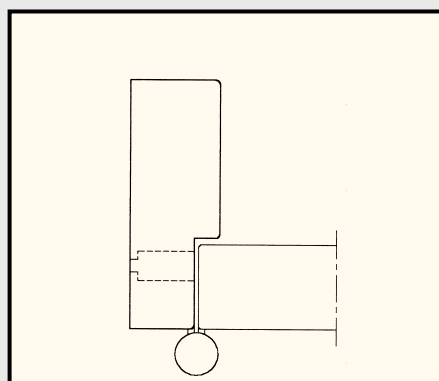
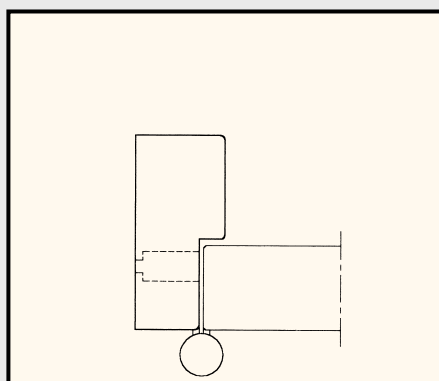
Karmprofilen er sammensatt av to høvlede profiler av massiv furu. En karmdel med dybde 118 mm og en tilleggsdel på 30 x 27 mm. Karmen leveres med monterte hengsler tilpasset respektiv dørtype. Den leveres som standard med et montert justerbart sluttstykke.

### ANVENDELSE

Karmen kan brukes til alle slagdører i tre i sortimentet.

### DIVERSE

Karmen er boret for montering med 16 stk. karmskruer. Til dørene TL/TM 21, 24 og 25 leveres karmen med montert tetningslist. Karmen skal i tillegg ha en separat utenpåliggende gerikt.



# Trekarm for tredører

## KARM FOR PENDELDØR



### BETEGNELSE

Furukarm for pendeldør

### BESKRIVELSE

Karmprofilen er dobbeltfalset for symmetrisk plassering av dørbildet i karmen. Den produseres i dybdene 68, 92, 98, 118 og 145 mm. Karmen med dybde 68, 92, 98 og 118 mm er høvlet av massiv furu. Karm med dybde 145 mm produseres i to deler som sammenmonteres på fabrikk.

### ANVENDELSE

Pendeldører TL 15 og TM 15

### DIVERSE

Karmen leveres uten monterte hengsler. Fjærhengslene er montert på dørbildet ved leveringen og skal monteres på karmen ved montering av døren. Karmen leveres som standard uten sluttstykke. Hvis dørbildet er utstyrt med lås, leveres sluttstykket løst for innfelling i karmen i forbindelse med monteringen. Karmen skal i tillegg ha en separat utenpåliggende gerikt.

## DØRÅPNINGSKARM



### BETEGNELSE

ØK

### BESKRIVELSE

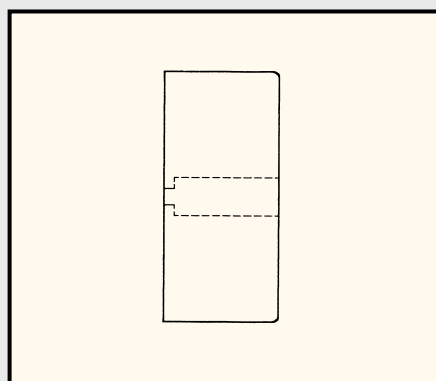
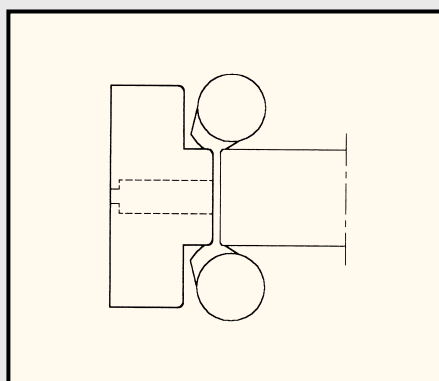
Produseres som standard av furu i dybdene 92, 118 og 145 mm. Karmbredden er 42 mm. Karmen med dybde 92 og 118 mm er høvlet av massiv furu. Karm med dybde 145 mm produseres i to deler som sammenmonteres på fabrikk.

### ANVENDELSE

For døråpninger uten dørbild.

### DIVERSE

Karmen leveres i deler fra fabrikk og monteres sammen på byggeplassen. Karmen skal i tillegg ha en separat utenpåliggende gerikt.



### FORKORTELSER

TL = Massiv tredør med overflate av laminat

TM = Massiv tredør med malt overflate