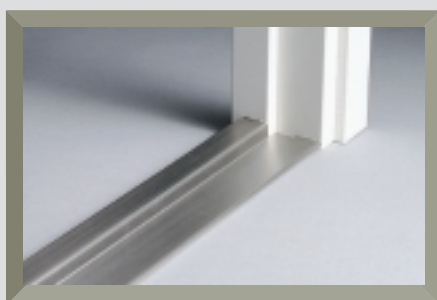


Terskler for laminerte og ferdigmalte ståldører

SL/SM 20, 30, 40 OG 50

Alle terskler er produsert med høye krav til utseende, design og slitestyrke. De fleste av tersklene kan brukes til dører med respektive brannklasse i behold (EI 30, A60 og A120). For arkivdør SL/SM 50 med brannklasse EI 120 kreves alltid anslags-teriskel type T0537. Slepelist, børsteliste og tetningsterskel leveres montert fra fabrikk. Stål- og treterskler leveres montert i karmene.

FASET ANSLAGSTERSKEL


BETEGNELSE

T0537

BESKRIVELSE

Lages som standard av 1,5 mm rustfritt stål. Total høyde er 23 mm.

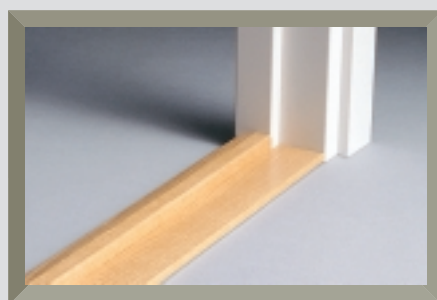
ANVENDELSE

Leveres som standard til branndører SL/SM 20 og 30, sikkerhetsdører SL/SM 40 og arkivdør SL/SM 50.

DIVERSE

Terskelen passer til de fleste rom og den fasede bakkanten forenkler rullende transport. Hvis man ikke skal benytte terskelen, fungerer den som transportstøtte og kan demonteres ved monteringen av døren.

ANSLAGSTERSKEL AV HARDTRE TERSKELPLATE


BETEGNELSE

T1147

BESKRIVELSE

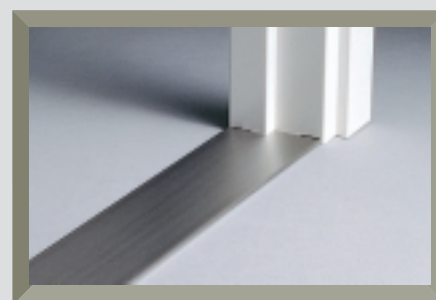
Lages av massivt, klarlakkert hardtre montert på varmforsinket forsterkningsplate. Total høyde er 25 mm.

ANVENDELSE

Kan leveres til sikkerhetsdør SL/SM 40 (EI 30, ikke A60).

DIVERSE

Terskelen er spesielt egnet til dører i leiligheter der man har et brannkrav på EI 30 og et lydkrav på 35 dB. For høyere brannklasser kreves stålterskel.


BETEGNELSE

T0702

BESKRIVELSE

Lages som standard av 1,5 mm rustfritt stål. Total høyde er 4,5 mm.

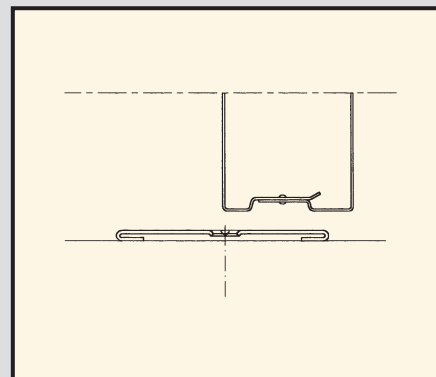
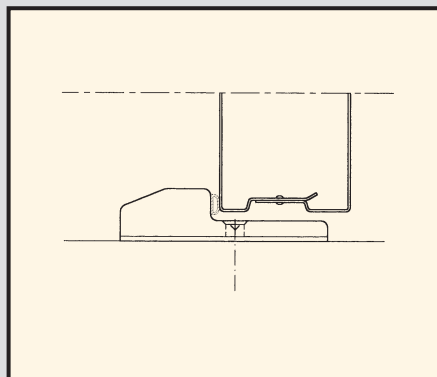
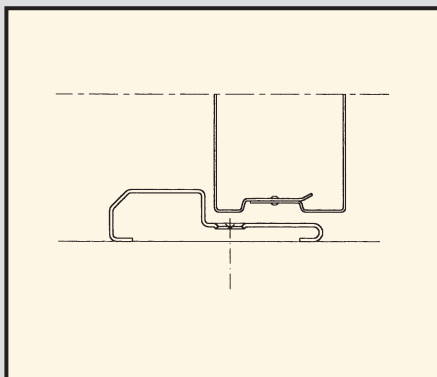
ANVENDELSE

Kan leveres til branndør SL/SM 20, SL/SM 30 og sikkerhetsdør SL/SM 40.

DIVERSE

Terskelen passer for rom der det forekommer rullende transport og som samtidig må være ventilerte. Åpningen mellom dørblad og terskel er på 9 mm.

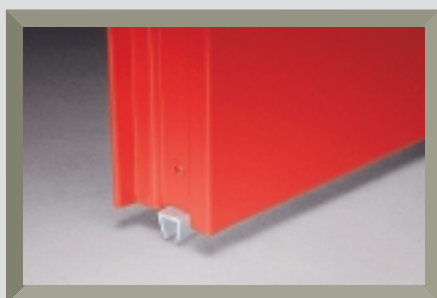
Terskelen kan kombineres med slepeliste, børsteliste eller mekanisk tetningsterskel på dørbladet.



Terskler for laminerte og ferdigmalte ståldører

SL/SM 20, 30, 40 OG 50

SLEPELIST



BETEGNELSE

SLI

BESKRIVELSE

Lages av dobbel 2 mm myk gummlist som monteres på dørbladets underside.

ANVENDELSE

Kan brukes på alle typer slagdører og -porter

DIVERSE

Listen benyttes sammen med kombinasjonplate T0702. Den ligger an mot terskelplaten når døren er lukket og går fri fra gulvet ved åpning og lukking.

BØRSTELIST



BETEGNELSE

BOL

BESKRIVELSE

Lages av hestetagl. Monteres med en aluminiumsprofil på dørbladets anslags-side.

ANVENDELSE

Kan brukes på alle typer slagdører.

DIVERSE

Listens tette børste former seg rundt ujevnheter i gulvet og kan med fordel benyttes til dører uten terskel. Børstelisten monteres da slik at den sleper direkte mot gulvet. Listen kan brukes sammen med terskelplate T0702 for å få klaring mot gulvet ved åpning og lukking av døren.

TETNINGSTERSKEL



BETEGNELSE

TT

BESKRIVELSE

Tetningsterskelen er mekanisk og lages av lakkert aluminium med tetning av neoprengummi. Den monteres utenpå dørbladets anslagsside.

ANVENDELSE

Kan brukes på alle typer slagdører. Maks. dørbredde er 13 M.

DIVERSE

Terskelen kan brukes direkte mot gulv. Den kan også benyttes sammen med terskelplate T0702. Terskelen løftes automatisk opp i profilen når døren er åpen. Når døren stenges, senkes gummiprofilen mot gulvet ved at mekanismen påvirkes av trykket mot karmen.

