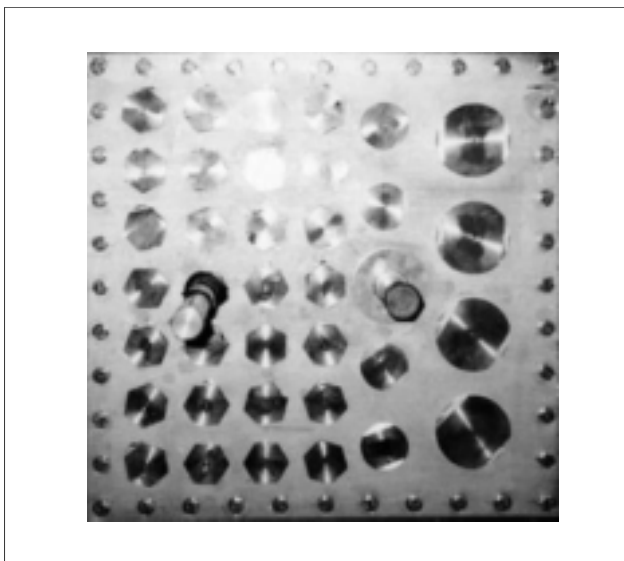


EMP gjennomføringsplate NORFO SL 923



Bruksområde

NORFO SL 923 gjennomføringsplate benyttes som "single entry" når skjermet kabel, optisk fiberkabel, rør og slanger føres inn i skjermet rom, skap eller kabinet.

For gass- og trykktett gjennomføringsplate, se NORFO SL 924.

Beskrivelse

NORFO SL 923 er laget av 4 mm el. forsinket plate med hull hvor det kan monteres forskjellige typer gjennomføringer:

- NORFO SL 238 og SL 239 for væske.
- NORFO GO for elektrisk ikke-ledende kabel
- NORFO GS for skjermet kabel.
- Eventuelle pluggede hull for fremtidig utvidelse

Antall og dimensjon på hull kan spesifiseres av kunde eller alternativt leveres som følger:

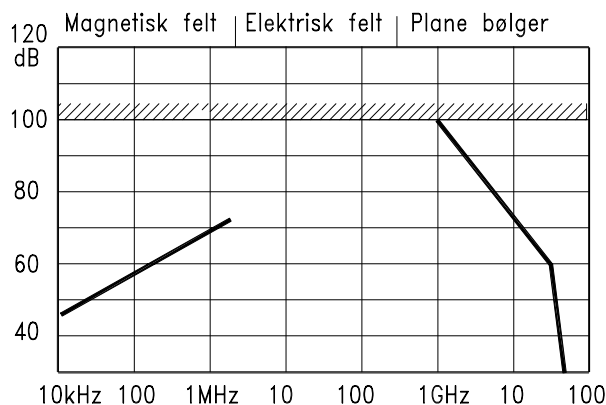
4 stk ø60	18 stk ø34
5 stk ø48	8 stk ø22

NORFO SL 923 leveres i tre utførelser:

- For sveising til skjerm
- Med frie hull for bolting til skjerm
- Med gjengehull og klemflens for tilknytting til netting, folie eller tynnplateskjerm.

Skjermingseffekt

Følgende test er utført ved Luftforsvarets forsyningskommando, Forsvarets EMC-laboratorium, iht. MIL STD-285 i frekvensområdet 10 kHz til 30 GHz:



Testen ble utført med platen skrudd fast til skjerm, uten bruk av elektrisk ledende pakning eller teip. Høyere dempningsgrad kan oppnås ved bruk av nevnte tetningsmateriell, eventuelt ved å sveise platen til skjermen.

Spesialutførelser

Gjennomføringsplater kan også produseres etter kundens skisser i el. forsinket plate ved laser-skjæring. Maksimum tykkelse 6 mm.

Gjennomføringsplater kan også varmforsinkes, men dette vil gi en noe mer ujevn overflate slik at elektrisk ledende pakning/teip bør brukes i sammenskrudde forbindelser.

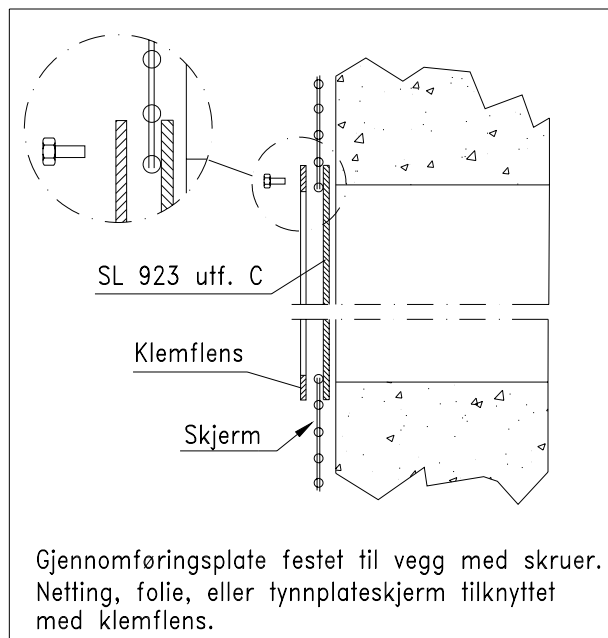
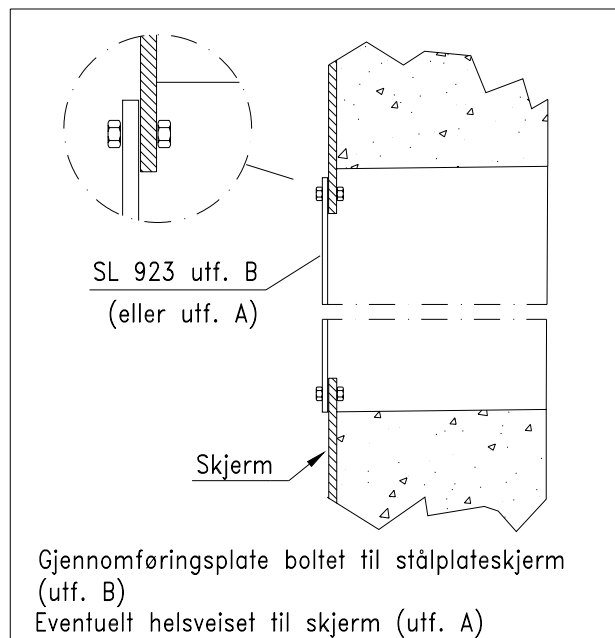
Forespørsler

Ved forespørsler og bestilling bes oppgitt følgende data:

- Tilknytningsmåte til skjerm (type A, B, C)
- Dimensjon ved avvik fra standard.
- Antall, type, dimensjon, for gjennomføringer.
- Eventuelt ekstra hull med plugg for fremtidig bruk. Antall og diameter.

EMP gjennomføringsplate NORFO SL 923
Varianter

Type	Utførelse	Type	Utførelse
A	<p>For sveising til skjerm (uten boltehull)</p>	B	<p>Med frie boltehull for M6 skruer</p>
C	<p>Med gjengehull for M6 skruer og klemflens for tilknytting til netting eller tynnplate skjerm.</p>		<p>Klemflens</p>

Eksempler på montering


Kontinuerlig sveis mellom gjennomføringsplate og skjerm gir det beste resultatet mht. skjermingsgrad, og forbindelsen vil ikke svekkes over tid som følge av korrosjon på kontaktflater.

Hvis gjennomføringen forbindes til skjermen med klemflens/skruer, må skjermens kontaktflate være korrosjonsbeskyttet med et elektrisk ledende materiale, f.eks. galvanisering eller ledende maling. Kontaktflatene rengjøres med slipeduk før montering. Avhengig av ønsket skjermingsgrad, bør det vurderes å benytte elektrisk ledende pakning i forbindelsen, og/eller elektrisk ledende teip over skjøten.

Det tas forbehold om konstruksjonsendringer