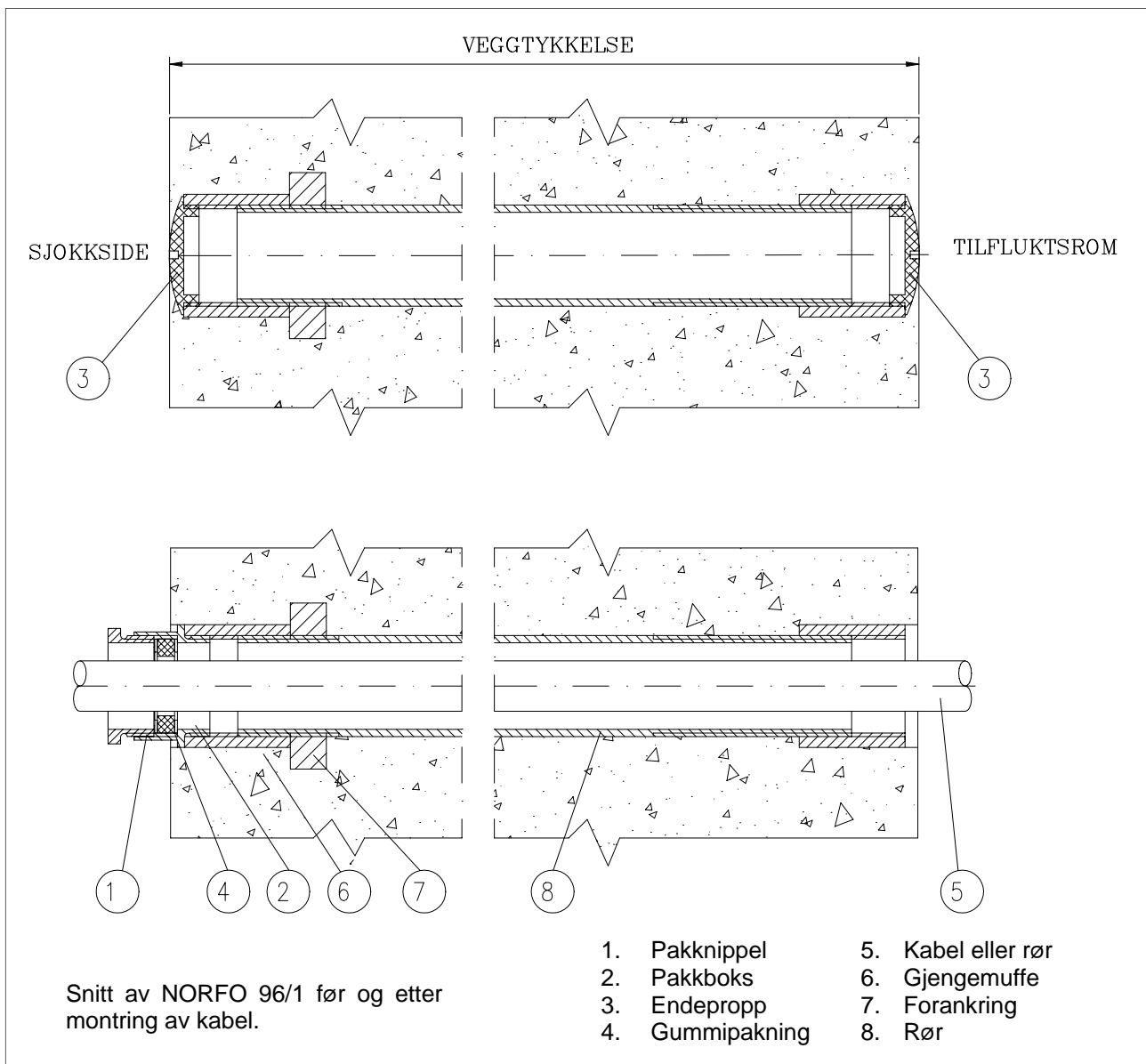


Gass og trykktett gjennomføring NORFO 96/1



Bruksområde

Gass- og trykktett kabelgjennomføring brukes i vegger hvor det stilles krav til gass- og trykktetthet ved gjennomføring av rør og kabler.

Montering

Før kabelgjennomføringen monteres i forskaling, skrues pakknippen ut av pakkboksen og erstattes med endepropp. I enden uten pakkboks, skal det også være endepropp. Dette hindrer betong fra å trenge inn i gjennomføringen. Enden med pakkboks skal vende mot tilfluktsrommets utside.

Etter forskaling og endepropper er fjernet, settes pakknippel løst på plass i pakkboksen.

Rør eller kabel som skal gjennom vegg tres på plass, og pakknippelen trekkes til. Gummipakningen vil nå presses sammen, omslutte røret og gi gass-/trykktetthet.

Tettningsdiameter

Kabeldiameter (mm)	Kabeldiameter (mm)
5 - 9	22 - 33
8 - 12	32 - 42
10 - 16	42 - 54
14 - 24	48 - 65

Forespørsler

Ved forespørsler og bestilling bes oppgitt:

- Veggtykkelse
- Tettningsdiameter
- Antall