

Trykk-/brannør NORFO BGA-10T



Bruksområde

NORFO BGA-10T-dører benyttes i bygninger, containere og rom hvor det settes krav til moderat trykkstyrke og brannmotstand kombinert med funksjonalitet. Døren gir også god lydisolasjon og god tetthet. Typiske eksempler på bruk er kjelerom og maskinrom.

Konstruksjon

Dørbladet er utført av stålplater med en kjerne av hardpresset mineralull. Rundt dørbladet sitter en kraftig neoprenpakning som gir god tetthet.

Dørkarmen og terskelen er utført av stålprofiler og leveres for innsveising, inngysing eller fastbolting. Karmen kan leveres i to alternative utførelser, standard eller med overfals på hengselsiden.

Hvis terskelen vil bli utsatt for stor belastning, kan den leveres forberedt for fylling med betong.

Døren er forsynt med sveisehengsler og et 3-punkts selvaktiverende reilesystem som motstår rebound fra en eventuell eksplosjon. Reilesystemet er utenpåliggende, hvilket sikrer enkel adkomst for vedlikehold.

I de tilfeller døren skal være selvlukkende, leveres den med dørlukker type Dorma TS-83-6.

To-fløyet dør

To-fløyet dør tilvirkes på samme måte som enfløyet. Passiv fløy er lukket med en espagnolett på anslagsiden av dørbladet.

Låser

Reilene opereres med et vriderhandtak. Døren kan leveres med følgende alternativer for avlåsning:

- Uten lås.
- Sylinderlås. Sylinder medfølger ikke.
- Sylinderlås og elektrisk sluttstykke. Sylinder medfølger ikke.
- Elektromagnetisk lås.
- Tilholderlås operert med nøkkel fra begge sider.
- Sylinderlås som åpnes med nøkkel og vriderhandtak fra utsiden. Fra innsiden åpnes døren kun med vriderhandtaket (rømningsdør). TrioVing sylinder 5536 FKRM medfølger.
- Sylinderlås som åpnes med nøkkel og vriderhandtaket fra utsiden. Fra innsiden åpnes døren med et vertikalt panikkbeslag. Panikkbeslaget tilfredsstiller elektrisitetstilsynets krav til rømningsdør fra rom med høyspenning. TrioVing sylinder 5536 FKRM medfølger.

Alternativ a), f), og g) kan leveres med motoroperert reilesystem. Datablad sendes på forespørsel.

Da type avlåsning er integrert, må dette spesifiseres ved forespørsel / bestilling.

Overflatebehandling

Døren leveres som standard grunnert med sinkfosfat primer. Hvis døren skal monteres i et korrosivt miljø, kan den leveres med karm, dørblad og hengsler i rustfritt materiale.

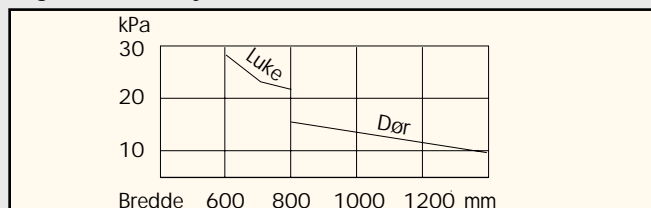
Tekniske data

Brannmotstand

Døren er testet og sertifisert i brannklasse A 30 iflg. NS 3919 for størrelser inntil M12xM21.

Trykkstyrke

Basert på bøyetest, kan døren ifølge beregninger utsettes for følgende statisk trykk:



Forespørsler

Ved forespørsler og bestilling bes oppgitt:

- Dørtype, dimensjon, slagretning (NS 549)
- Innfestingsmåte, låsfunksjon
- Eventuelt tilleggsutstyr

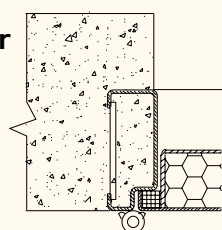
Trykk-/branddør NORFO BGA-10T

Tilleggsutstyr

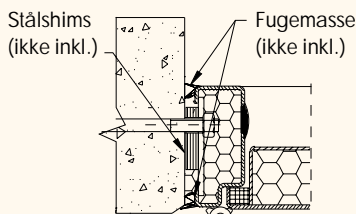
- Hull i terskel for betongfylling
- Maling etter kundens spesifikasjon
- Rustfri utførelse
- Tilleggslåser

- Dørlukker
- Elektrisk vrideroperasjon.
Datablad kan oversendes på forespørsel.
- Elektrisk døråpner i kombinasjon med elektrisk vrideroperasjon. Datablad kan oversendes på forespørsel.

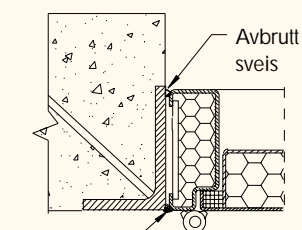
Alternative monteringsmåter



Innmurt i betongvegg

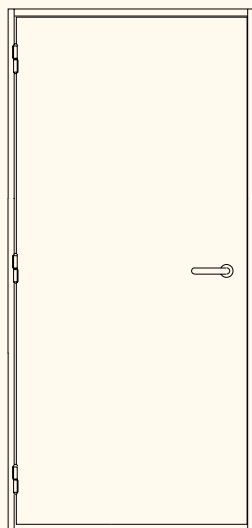


Fastboltet i betongvegg

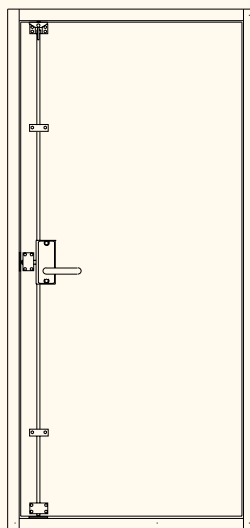

 Avbrutt sveis
 Kont. sveis
 Sveiset til stålomramming

Monterings- og vedlikeholdsanvisning følger hver dør, og kan oversendes på forespørsel.

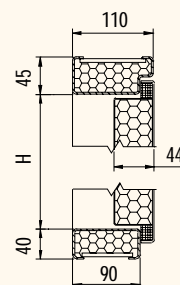
Dimensjoner med standard karm



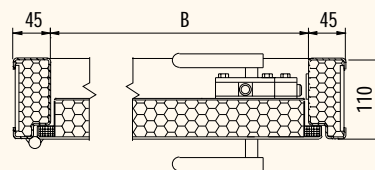
Sett fra hengselsside



Sett fra anslagsside



Vertikal snitt

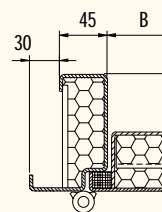


Horizontal snitt

En-fløyet dør Modul mål	Karmåpning B x H (mm)	Vekt (kg)
M 9 x M21	800 x 2005	108
M10 x M21	900 x 2005	116
M11 x M21	1000 x 2005	133

To-fløyet dør Modul mål	Karmåpning B x H (mm)	Vekt (kg)
M15 x M21	1400 x 2005	166
M18 x M21	1700 x 2005	202
M21 x M21	2000 x 2005	235

Alternativ karmprofil med overfals



Andre dimensjoner kan tilvirkes.
Forbehold om konstruksjonsendringer.