

# Ytterdør i rustfritt stål NORFO BGA-10Y



## Bruksområde

NORFO BGA-10Y benyttes i industrianlegg hvor det er behov for en robust korrosjonsbestandig dør. Den benyttes i lokaler hvor det er korrosivt miljø, eller som ytterdør.

Spesielt dører som er et skille mellom relativt varm og fuktig luft på den ene siden, og kald luft på den andre siden, er meget utsatt for korrosjon. I slike tilfeller vil det foregå en transport av fuktig luft inn i selve dørbladet hvor det kondenserer mot den kalde side, og man får et ukontrollert korrosjonsangrep hvis dørbladet ikke er tilstrekkelig beskyttet innvendig. BGA-10Y tilvirkes derfor i rustfritt stål.

## Konstruksjon

Dørbladet er utført av rustfrie stålplater, AISI 316, med en kjerne av hardpresset mineralull. Rundt dørbladet sitter en kraftig neoprenpakning som gir god tetthet.

Dørkarmen og terskelen er utført av profiler i rustfritt stål og leveres for innsveising, inngysing eller fastbolting. Hvis terskelen vil bli utsatt for stor belastning, kan den leveres forberedt for fylling med betong.

Døren er forsynt med rustfrie sveisehengsler.

I de tilfeller døren skal være selvlukkende, leveres den med dørlukker type Dorma TS-83-6.

## To-fløyet dør

To-fløyet dør tilvirkes på samme måte som enfløyet. Passiv fløy er lukket med en espagnolett på anslagssiden av dørbladet. Espagnoletten er utført i varmgalvanisert stål.

## Låser

Som standard leveres døren med låskasse TV 565, alternativt rustfri låskasse TV 5316/8, montert i kasse på anslagssiden av dørbladet. Sylinder og vriderhandtak medfølger ikke. Døren kan alternativt leveres med andre låser eller med følgende løsninger:

- Sylinderlås TV 5132 med elektrisk sluttstykke, SOLID 14-3, montert i kasse på hengselssiden (utsiden) av dørbladet. (I tillegg til standard lås).
- Sylinderlås TV 5122 (560) med elektrisk sluttstykke, SOLID 14-3, montert i kasse på hengselssiden (utsiden) av dørbladet. (I stedet for standard lås).
- Elektromagnetisk lås montert på anslagssiden av dørbladet.

## Overflatebehandling

Døren leveres som standard ubehandlet. Som et tillegg, kan dørbladet leveres lakkert i ønsket farge. Karm og terskel anbefales ubehandlet selv om dørbladet lakkeres.

## Isolasjon

Dørbladet er isolert med 40 mm steinull med varmeledningskoeffisient  $0,0395 \text{ W/m}^2\text{K}$ .

I likhet med andre ståldører, har BGA-10Y gjennomgående stål rundt omkretsen av dørbladet som kan danne en kuldebro. Hvis dette kan medføre problemer, anbefales at det legges en varmekabel i karmen. Dette kan leveres som tillegg.

## Tilleggsutstyr

- Hull i terskel for betongfylling
- Maling etter kundens spesifisering
- Tilleggslåser
- Dørlukker
- Elektrisk døråpner
- Varmekabel i dørkarm

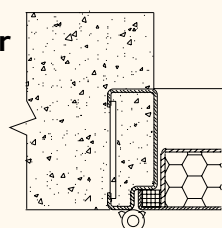
## Forespørsler

Ved forespørsler og bestilling bes oppgitt:

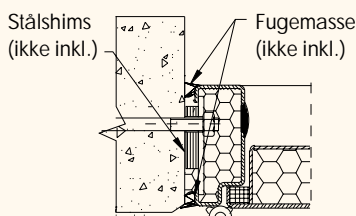
- Dørtype, dimensjon
- Slagretning (NS 549)
- Innfestingsmåte, låsfunksjon
- Eventuelt tilleggsutstyr

# Ytterdør i rustfritt stål NORFO BGA-10Y

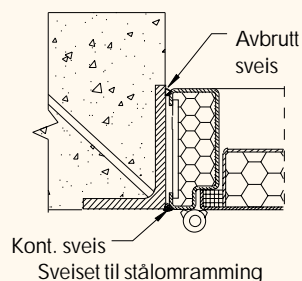
## Alternative monteringsmåter



Innmurt i betongvegg

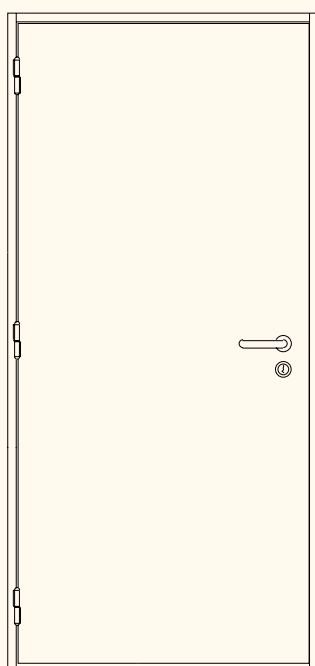


Fastboltet i betongvegg

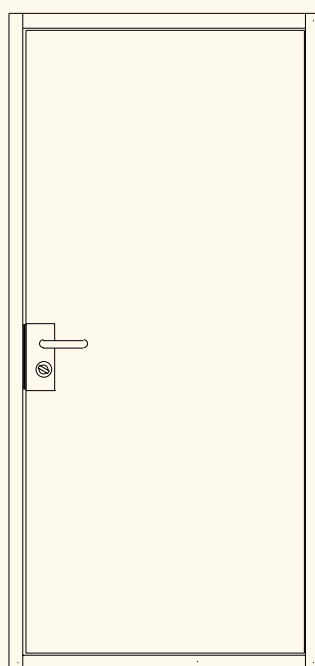

 Avbrutt sveis  
 Kont. sveis  
 Sveiset til stålomramming

Monterings- og vedlikeholdsanvisning følger hver dør, og kan oversendes på forespørsel.

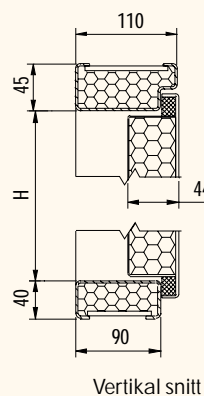
## Dimensjoner med standard karm



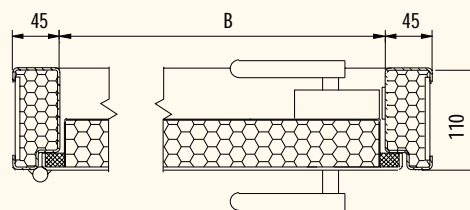
Sett fra hengselsside



Sett fra anslagsside



Vertikal snitt



Horizontal snitt

| En-fløyet dør<br>Modul mål | Karmåpning<br>B x H (mm) | Vekt<br>(kg) |
|----------------------------|--------------------------|--------------|
| M 9 x M21                  | 800 x 2005               | 108          |
| M10 x M21                  | 900 x 2005               | 116          |
| M11 x M21                  | 1000 x 2005              | 133          |

| To-fløyet dør<br>Modul mål | Karmåpning<br>B x H (mm) | Vekt<br>(kg) |
|----------------------------|--------------------------|--------------|
| M15 x M21                  | 1400 x 2005              | 166          |
| M18 x M21                  | 1700 x 2005              | 202          |
| M21 x M21                  | 2000 x 2005              | 235          |

Andre dimensjoner kan tilvirkes. Forbehold om konstruksjonsendringer.