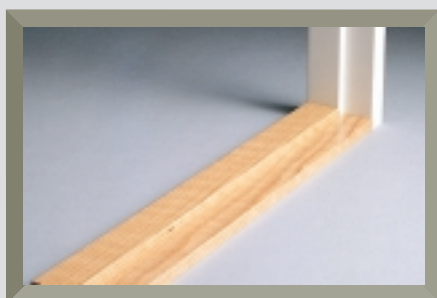


Terskler for tredører

Alle tersklene er produsert i hardtre av høyeste kvalitet. De er overflatebehandlet med flere lag klarlakk. Der krav til brannklassifisering kombineres med krav til ventilasjon i døren, kan dørtype SL/SM 20 i ståldørsortimentet benyttes.

ANSLAGSTERSKEL



BETEGNELSE

Type H

BESKRIVELSE

Produseres av massiv eik med høyde 25 mm. Standard bredde er 92 mm. Kan på bestilling leveres i bredde 68 eller 118 mm.

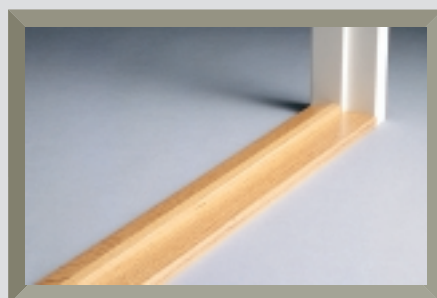
ANVENDELSE

Anslagsterskel type H er standard for alle brann- og/eller lydklassifiserte tredører, og kan også benyttes til uklassifiserte dører.

DIVERSE

Terskelen leveres umontert og festes til gulvet i forbindelse med karmmonteringen.

FASET ANSLAGSTERSKEL



BETEGNELSE

Type G

BESKRIVELSE

Produseres av massiv eik med høyde 25 mm – i bakkant er høyden 15 mm. Standard bredde er 92 mm. Kan på bestilling leveres i bredde 68 eller 118 mm.

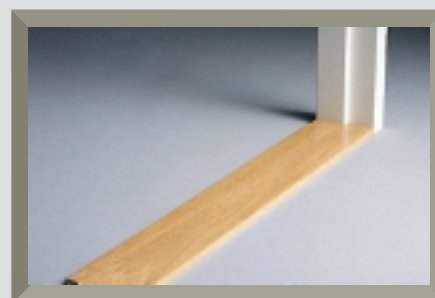
ANVENDELSE

Faset anslagsterskel type G er standard for inngangsdører TL 40 og TM 40, men kan benyttes til alle tredørene i sortimentet.

DIVERSE

Den fasede bakkanten gjør terskelen egnet til rom der det forekommer rullende transport og man samtidig har brann- eller lydkrav til døren. Terskelen leveres umontert og festes til gulvet i forbindelse med karmmonteringen.

TERSKELPLATE



BETEGNELSE

Type B

BESKRIVELSE

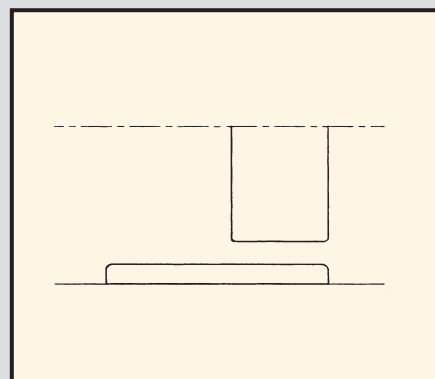
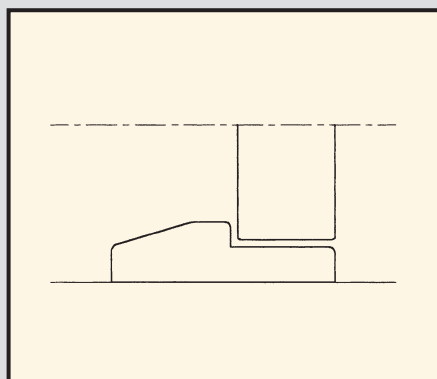
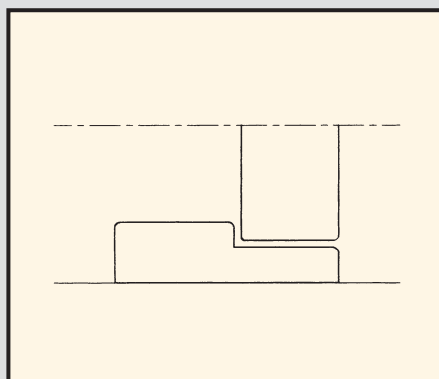
Produseres av massiv eik med høyde 8 mm. Standard bredde er 92 mm. Kan på bestilling leveres i bredde 68 eller 118 mm.

ANVENDELSE

Kan brukes på uklassifiserte tredører og til brannklassifiserte dører opp til maks EI 15. (I kombinasjon med slepelest maks. EI 30, 35 dB).

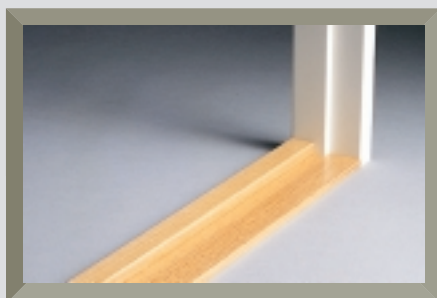
DIVERSE

Terskelen passer for rom som må være ventilerte eller for å skjule overgang mellom to forskjellige gulvmaterialer. Åpningen mellom dørblad og terskel er 10 mm. Terskelen kan kombineres med slepelest som monteres på dørbladet.



Terskler for tredører

VÅTROMSTERSKEL



BETEGNELSE

Type VT

BESKRIVELSE

Produseres av massiv eik med høyde 25 mm. Standard bredde er 92 mm. Kan på bestilling også leveres i bredde 118 mm.

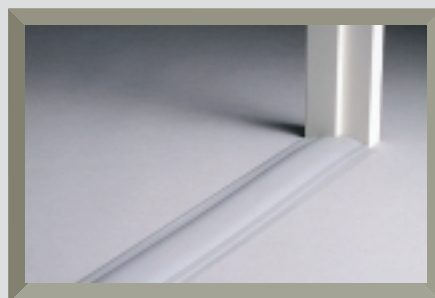
ANVENDELSE

Kan brukes på alle uklassifiserte tredører og til brannklassifiserte dører opp til maks. EI 15.

DIVERSE

Terskelen har en ventilasjonsåpning på 8 mm nederst, og har en fals som er tilpasset gulvbelegg. Terskelen leveres umontert og festes til gulvet i forbindelse med karmmonteringen.

INNHLUM GUMMITERSKEL



BETEGNELSE

Type C

BESKRIVELSE

Produseres av myk gummi i grå farge. Dimensjon er 100 x 10 mm.

ANVENDELSE

Kan brukes på alle tredører. Kombinert med slepelist type SL, opp til EI 30, 35 dB.

DIVERSE

Terskelen passer for rom som har mye rullende transport f.eks. sykehus der man også har krav til tetthet, brann- eller lydklasse. Terskelen leveres separat og tilpasses etter montering av karmen. Den skal monteres før eventuelt gulvbelegg legges.

PLASTTERSSEL



BETEGNELSE

Type P

BESKRIVELSE

Produseres av plast i grå farge. Dimensjon er 100 x 10 mm.

ANVENDELSE

Kan brukes på alle tredører. Kombinert med slepelist type SL, opp til EI 30, 35 dB.

DIVERSE

Terskelen passer for rom som har fuktig miljø der man også har krav til tetthet, brann- eller lydklasse. Terskelen leveres separat og tilpasses etter montering av karmen. Den skal monteres før eller samtidig med at eventuelt gulvbelegg legges.

