

Gjennomføring for skjermet kabel NORFO GS

Bruksområde

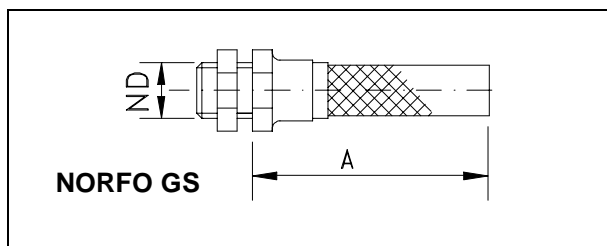
NORFO GS gjennomføringer benyttes til å føre skjermet kabel inn i skjermet rom, skap eller kabinett.

Ved korrekt montering med krympestrømpe, vil gjennomføringen gi god gasstetthet.

Beskrivelse

NORFO GS består av en messingnippel med utvendige rørgjenger, og en flettet fortinnet kobberstrømpe koblet sammen med en pressring (for dimensjonene 1 1/2" - 2 1/2" benyttes et flettet fortinnet kobberband istedenfor strømpe. Til enheten hører også bensetråd og krympeslange.

Gjennomføringen monteres vanligvis i rommets ett-punkts inntaksplate, med strømpen på utsiden av skjermen. Se datablad på gjennomføringsplater. Som et tillegg leveres forlengelsesrør for gjennomføring i vegg.



ND Rørgjenger	D (mm)	Innv. dia. (mm)	Lengde A (mm)
1/2"	27	16	150
3/4"	34	21	200
1"	41	27	250
1 1/2"	57	41	1)
2"	70	53	1)
2 1/2"	86	68	1)

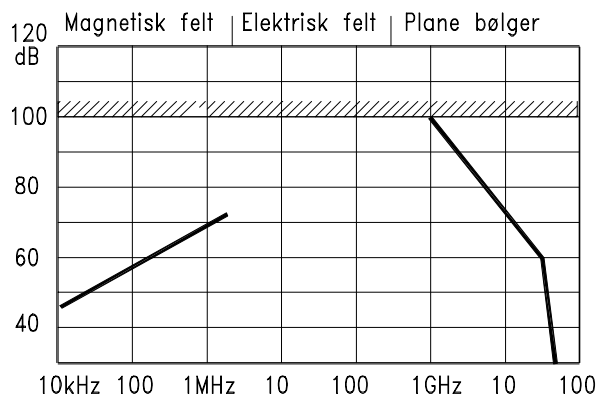
Lengde, L, for forlengere avhenger av veggtykkelse og må spesifiseres ved bestilling.

1) For dimensjonene 1 1/2" - 2 1/2" benyttes et flettet fortinnet kobberband istedenfor strømpe.

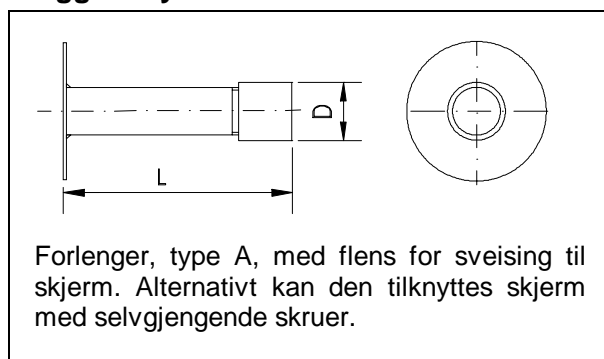
Skjermingseffekt

NORFO GS gir en demping på > 40 dB i frekvensområdet 10 kHz til 20 GHz.

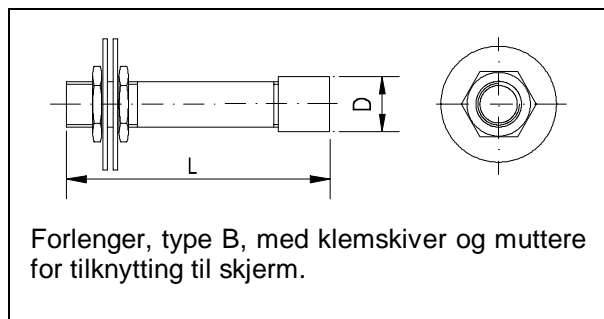
Følgende test er utført ved Luftforsvarets forsyningskommando, Forsvarets EMC-laboratorium, iht. MIL STD-285:



Tilleggsutstyr



Forlenger, type A, med flens for sveising til skjerm. Alternativt kan den tilknyttes skjerm med selvgjengende skruer.



Forlenger, type B, med klemskiver og muttere for tilknytting til skjerm.

Forlengelsesrør vist ovenfor er beregnet for skjerm innvendig i skjermet rom. Forlengere for skjerm på utsiden av vegg kan også leveres.

Forespørsler

Ved forespørsler og bestilling bes oppgitt følgende data:

- Nominell diameter, ND
- Tilleggsutstyr:

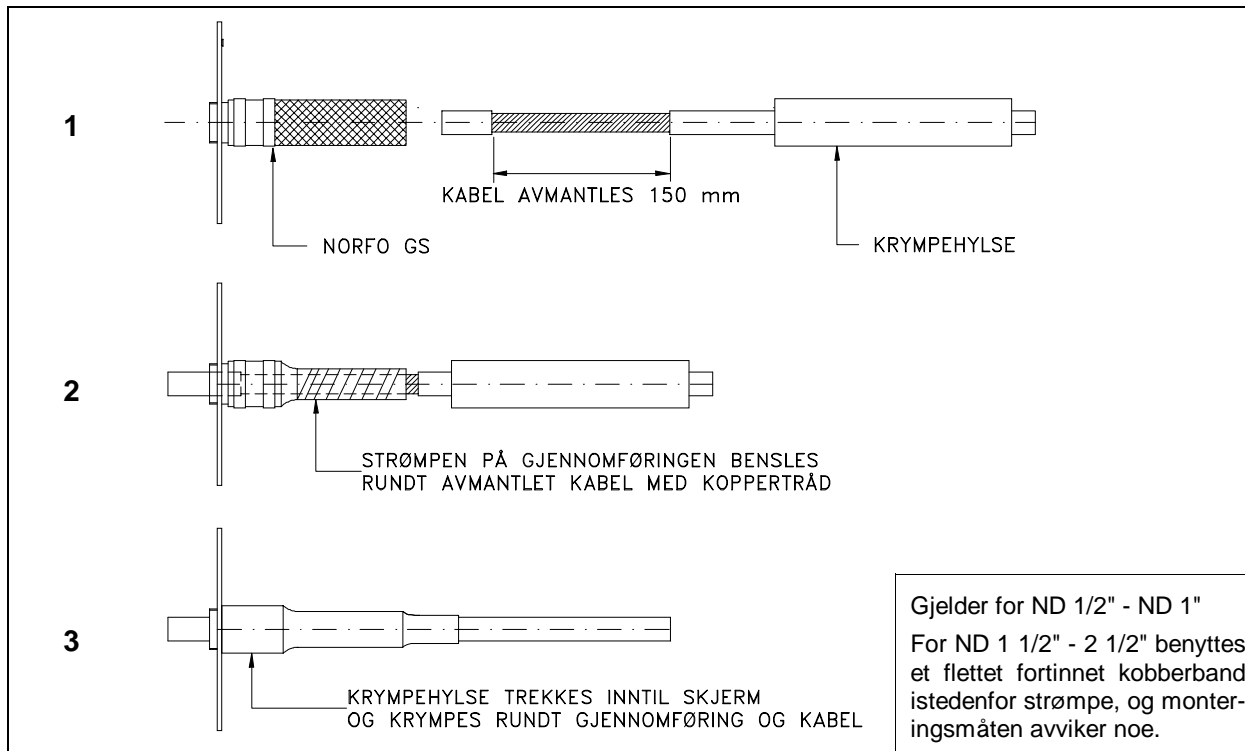
Type forlenger og lengde, L.

Eventuelt send skisse som viser veggtykkelse, veggtype skjermtype og plassering, samt kabeldimensjon, dempningsgrad, og frekvensområde.

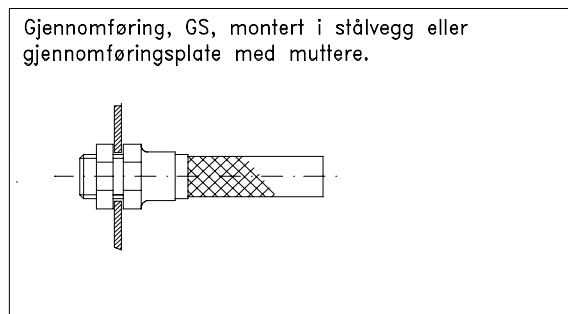
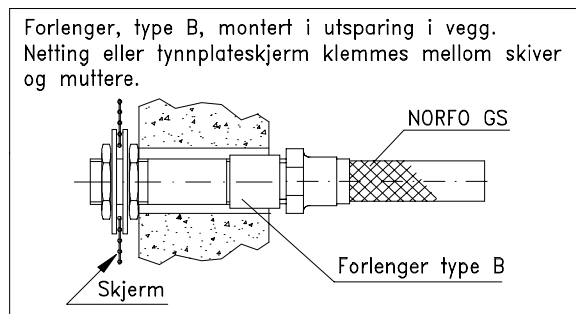
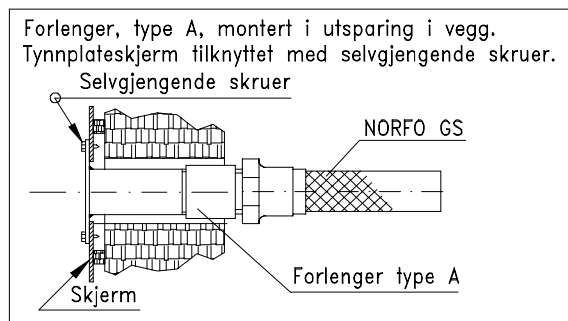
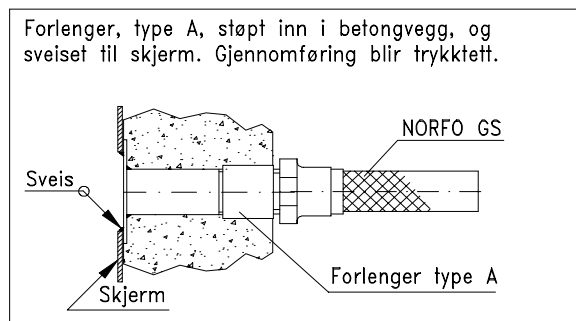
Det tas forbehold om konstruksjonsendringer

Gjennomføring for skjermet kabel NORFO GS

Montering av kabelgjennomføring



Eksempler på tilknytning til skjerm



Kontinuerlig sveis mellom gjennomføring og skjerm gir det beste resultatet mht. skjermingsgrad, og forbindelsen vil ikke svekkes over tid som følge av korrosjon på kontaktflater.

Hvis gjennomføringen forbindes til skjermen med klemskiver/skruer, må skjermens kontaktflate være korrosjonsbeskyttet med et elektrisk ledende materiale, f.eks. galvanisering eller ledende maling. Kontaktflatene rengjøres med slipeduk før montering. Avhengig av ønsket skjermingsgrad, bør det vurderes å benytte elektrisk ledende pakning i forbindelsen, og/eller elektrisk ledende teip over skjøten.