

Sjokkventil for eksosrør Temet PVD-50 - PVD-250

Bruksområde

Sjokkventil PVD benyttes i avgassledninger fra diesellaggregat for å hindre at trykkbølger som kommer inn gjennom eksosrøret skal skade motoren. Dette gjelder spesielt motorer med turbolader som har sensitive komponenter i avgass-systemet.

Ventilen leveres i fire dimensjoner og kan benyttes for motorer i følgende størrelser:

Ventil type	Maks. motor størrelse
PVD-50	40 kW
PVD-100	80 kW
PVD-150	150 kW
PVD-250	375 kW

Konstruksjon

Ventilen består av vegg-gjennomføring som støpes inn i trykkbarrieren og en sjokkventil som boltes til gjennomføringen på innsiden av trykkbarrieren. Vegg-gjennomføringen er utformet slik at betongen ikke ødelegges av varme fra eksosen.

Ventilen holdes i åpen stilling ved hjelp av fjærer. Hvis ventilen blir utsatt for en trykkbølge lukker

den, og åpner igjen automatisk når trykket har sunket til normalt nivå.

Tekniske data

Ventil og vegg-gjennomføring er konstruert for en maksimal eksosgasstemperatur på 520°C.

Ventilen er testet ved en reflektert trykkpuls på 1800 kPa med en varighet > 30 ms, og motstår denne belastningen ved en kontinuerlig avgasstemperatur på 520°C. I tillegg er ventilen testet for et negativt statisk trykk på 20 kPa.

Ventilen motstår et grunnsjokk med aksellerasjon > 80 g.

Med hensyn til trykktap, vises til diagram på neste side.

Vedlikehold

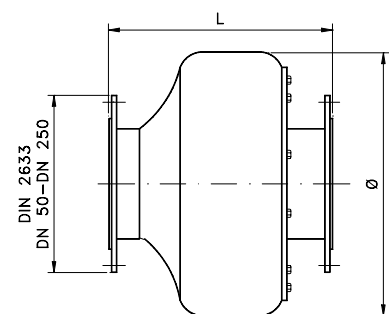
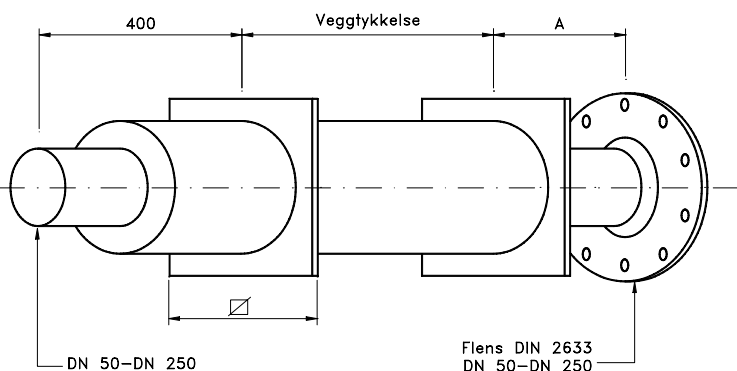
Ventilen rengjøres og inspiseres regelmessig avhengig av brukstid. Ventilen har en drengplugg for avtapping av eventuell kondens.

Forespørsler

Ved forespørsler og bestilling bes oppgitt:

- Ventil type
- Veggtykkelse

Dimensjoner

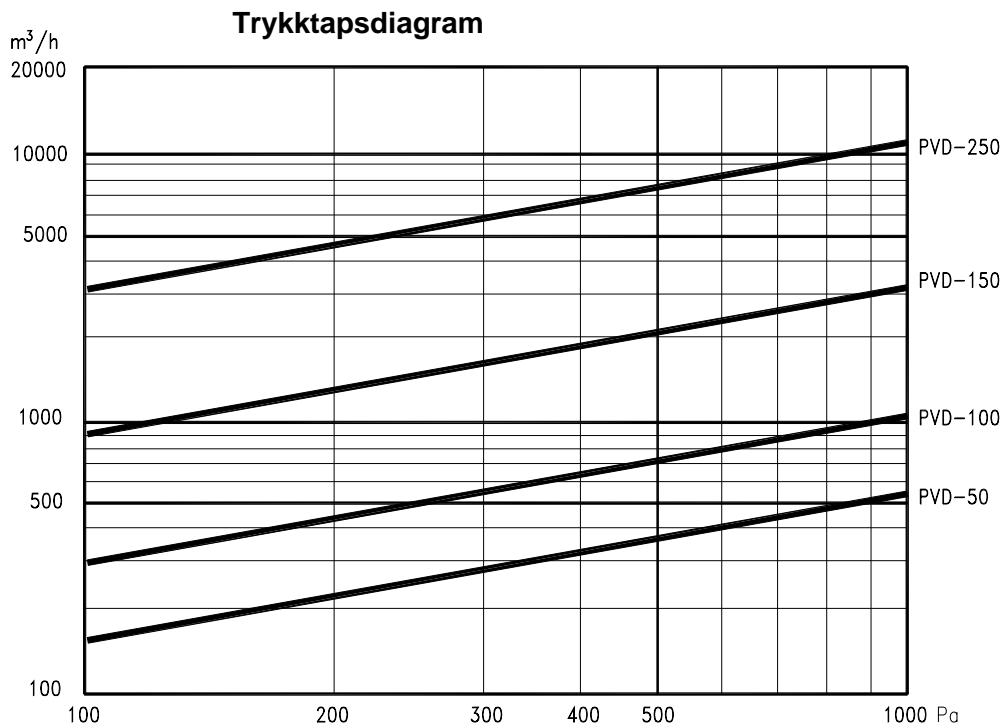


Vegg-gjennomføring

Sjokkventil

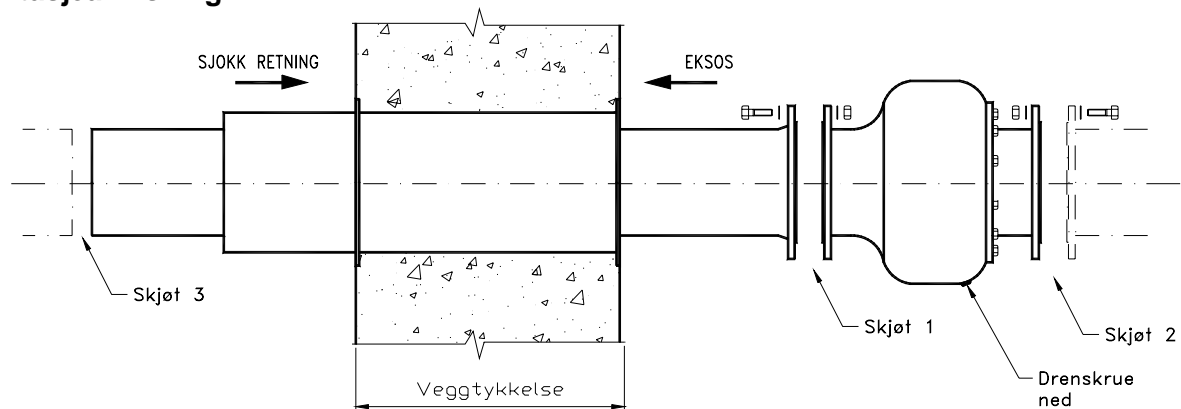
Type	∅ (mm)	A (mm)	Ø (mm)	L (mm)
PVD-50	240	245	160	229
PVD-100	300	252	270	245
PVD-150	375	255	300	325
PVD-250	450	270	510	440

Sjokkventil for eksosrør Temet PVD-50 - PVD-250



Diagrammet viser trykktap som funksjon av gassmengden for eksos med egenvekt $0,51 \text{ kg/m}^3$ ved 520°C

Montasjeanvisning



Ventilen monteres som vist på skisse ovenfor.

Følgende bolter i kvalitet 8.8 med mutter benyttes i skjøt 1 og 2:

Type	Boltdimensjon	Type	Boltdimensjon
PVD-50	4 stk M16x70	PVD-150	8 stk M20x 70
PVD-100	8 stk M16x70	PVD-250	12 stk M24x80

Varmebestandig pakning benyttes i skjøtene.

Skjøt 3 sveises med elektrode ESAB Autrod OK 12.51 eller tilsvarende.