

Sjokkventil FC-H



Bruksområder

Ventilen er godkjent av Direktoratet for sivil beredskap som sjokkventil uten dempningsledd i betonganlegg og offentlig tilfluktsrom i fjell.

Ventilen har også anvendelse i sivile produksjonsanlegg hvor det er fare for eksplosjoner, f.eks. i petrokjemiske anlegg.

Konstruksjon

Ventilblokkene består av et ventilhus i epoksybelagt aluminium med seks gjennomløp. I hvert gjennomløp sitter en bladfjær i rustfritt materiale som utgjør lukkeelementet.

Ventilblokkene monteres i innstøpingshus dimensjonert i henhold til den aktuelle trykkbelastning, luftmengde, og tillatt trykkfall.

Standard innstøpingshus leveres varmforsinket med forskalingsplater for systemforskaling. På forespørsel kan vi levere andre typer hus for innmuring eller fastbolting tilpasset de aktuelle forhold. Innstøpingshus kan også leveres i syrefast stål.

Funksjon

Bladfjærene som utgjør lukkeelementet står normalt i midtstilling og tillater ventilasjonsluften å passere i begge retninger. Hvis ventilen blir utsatt for en trykkbølge blir fjæren presset mot ventilsetet og lukker. Ved den etterfølgende undertrycksfase suges bladfjærene mot det motsatte ventilsetet og stenger for undertrykket.

Pga. bladfjærenes lille masse, er lukketiden meget kort.

Spesielle egenskaper

- Lukker automatisk både ved trykk og undertrykk.
- Motstår gjentatte belastninger >1100 kPa reflektert eksplosjonstrykk av lang varighet.
- Kort lukketid: 10 bar - 1.2 ms.
- Laveste lukketrykk: 6500 Pa (6.5 kPa)

- Fleksibel mht. kapasitet og byggemål. Kan monteres i alle stillinger.
- Vedlikeholdsfri - korrosjonsbestandig
- Enkel innstøping og montering
- Ventilåpningen er nødutgang når elementene fjernes.

Vedlikehold

Sjokkventiler skal inspiseres minst en gang årlig og skal holdes rene. Ventilelementene har ingen smurte deler som kan sette seg fast på grunn av manglende smøring.

Inntak / fordelingskammer

Vi kan også levere inntak-/fordelingskammer tilpasset innstøpingshuset og det aktuelle kanalopplegg. Videre kan vi levere inntaks- og fordelingskanaler ifølge krav fra Direktoratet for sivil beredskap. Standard utførelse er varmforsinket stålplate.

Rister

I tilfeller hvor sjokkventilen ikke skal tilknyttes kanaler, kan vi levere rister tilpasset innstøpingshuset. Utførelser i pulverlakkert stål (hvit), eller rustfritt stål.

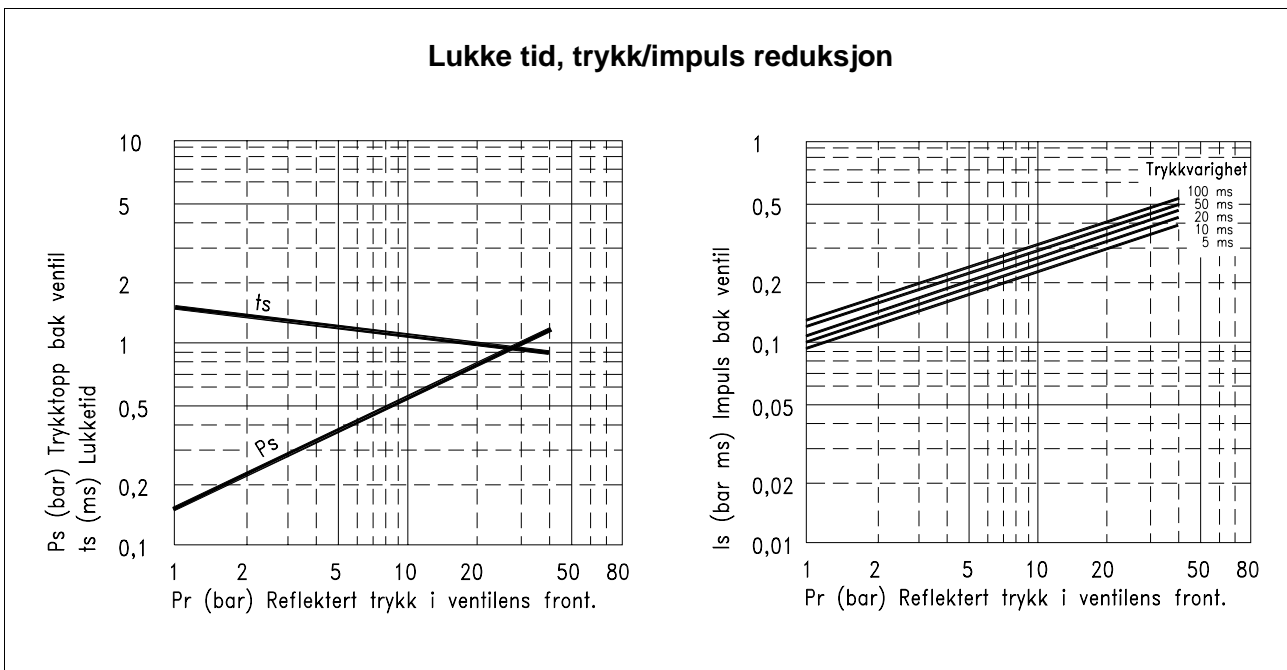
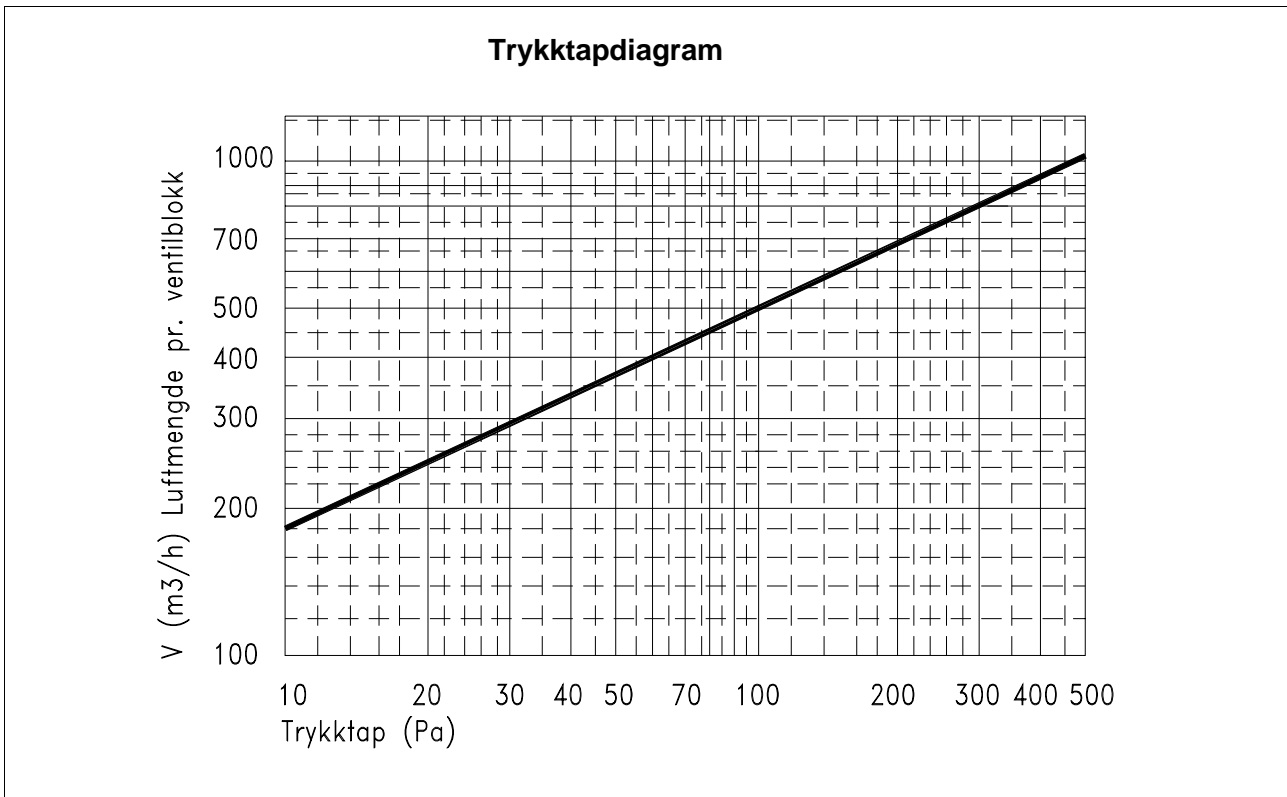
Forespørsler

Ved forespørsler og bestilling bes oppgitt:

- Luftmengde og tillatt trykkfall
- Eksplosjonstrykk
- Veggtykkelse
- Størrelse og utforming av innstøpingshus ved avvik fra standard utførelse
- Skisser for kanalopplegg ved leveranse av kammer og kanaler.

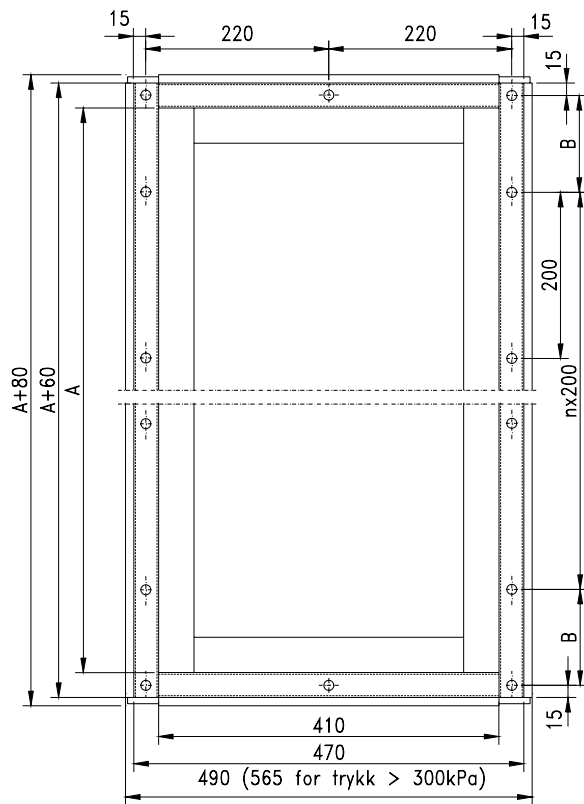
Sjokkventil FC-H

Tekniske data

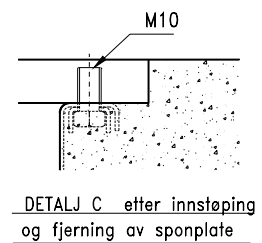
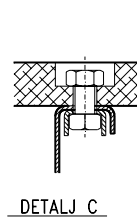
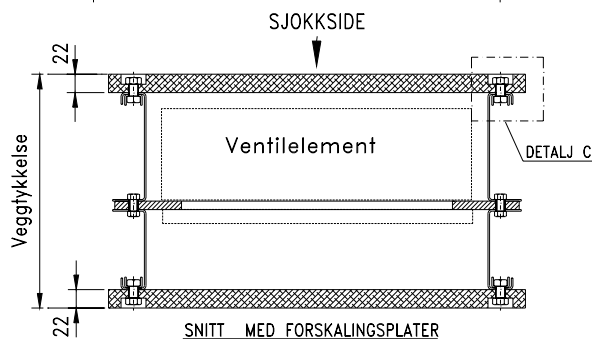


Sjokkventil FC-H

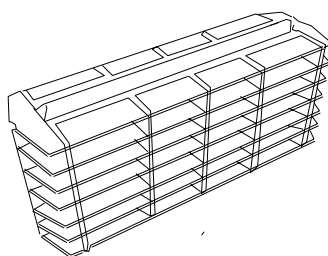
Standard innstøpningshus



FC-H	Dimensjoner	
stk.	A mm	B mm
1	302	166
2	490	160
3	670	150
4	865	148
5	1040	135
6	1240	135
7	1400	115
8	1576	203
9	1765	198
10	1945	188
11	2140	185
12	2304	167
13	2515	173
14	2670	150
15	2850	140
16	3040	135
17	3220	125
18	3415	123
19	3580	205
20	3790	110

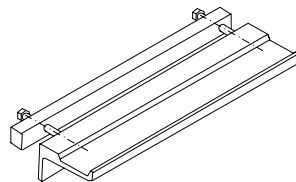


Ventilelementer

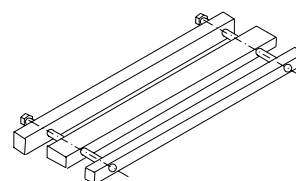


FC-H
 Vekt: 7,9 kg

Festelementer

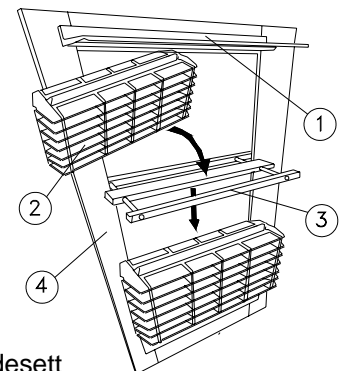


Endesett, vekt: 2,7 kg



Midtsett, vekt: 3,8 kg

Montering



1. Endesett
2. Ventilelement
3. Midtsett
4. Flens, innstøpningshus

Sjokkventil FC-H - Polygonal type

Polygonal innstøpningshus

Polygonal innstøpningshus for sjokkventil FC-H er spesielt egnet i tilfeller hvor det er behov for store luftmengder, og det er begrenset plass. F. eks. i forbindelse med ventilasjonskanaler boret i fjell.

Under forutsetning av at ventilhuset er tilstrekkelig forankret kan det monteres både horisontalt og vertikalt.

Huset består av en innstøpt forankringsdel, 1-6 stk ventilmoduler med sjokkventiler montert i periferien, og et endelokk.

Endelokket kan leveres hengslet slik at det kan åpnes i fredstid. Derved reduseres trykktapet og følgelig energikostnadene for ventilasjonen.

